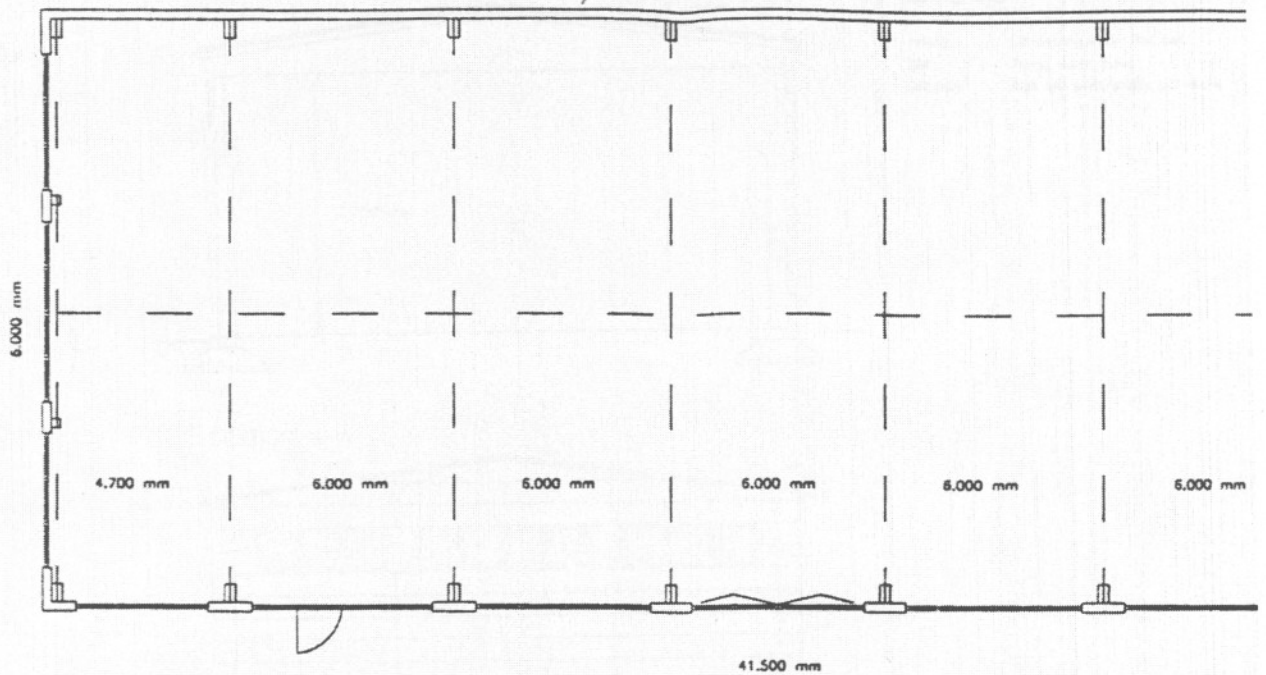


Svelands

1997-12-12

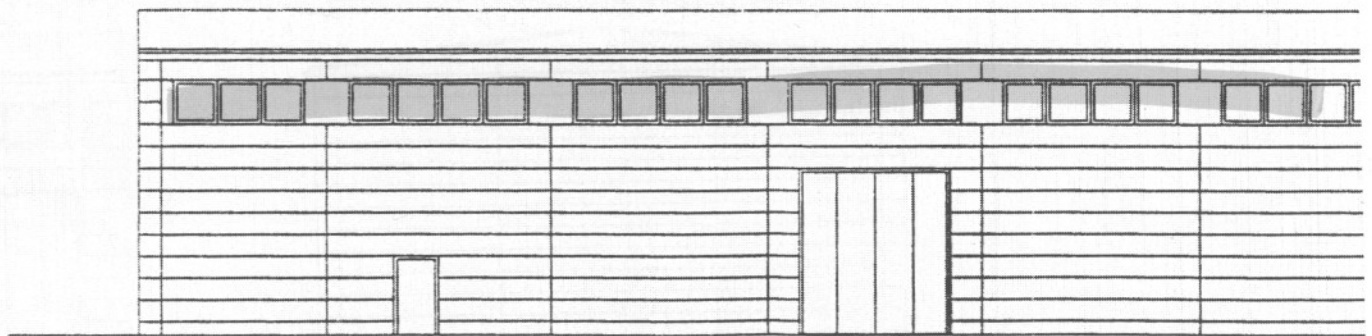
Bitaga till Beskrivningen aktbilaga 51

Notera särskilt storleken på fönster och

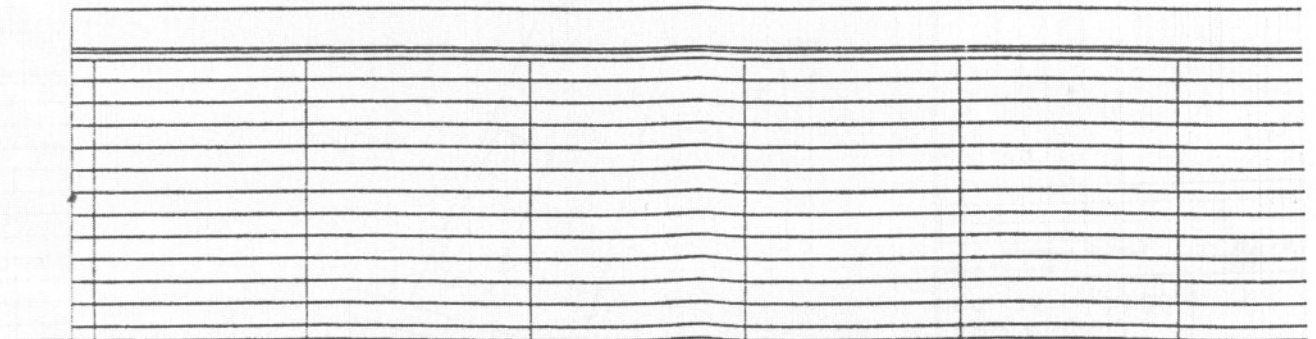


jämför med fotot nedan.

PLAN



FASAD MOT ÖSTER

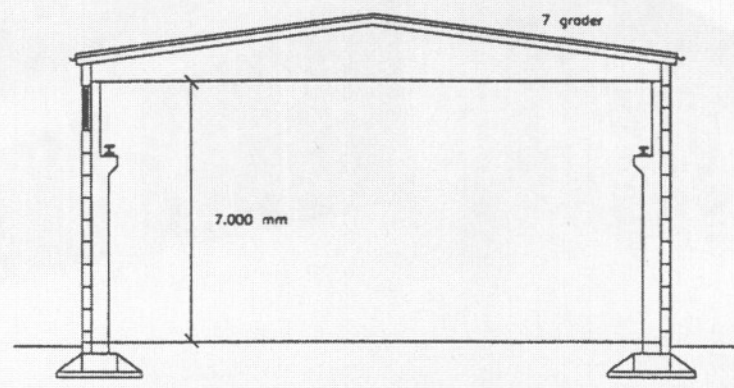
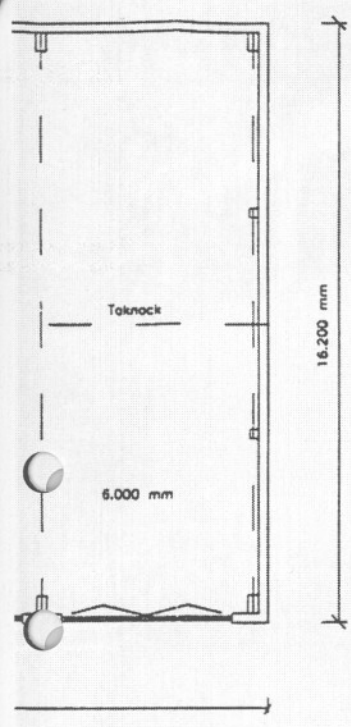


FASAD MOT VÄSTER

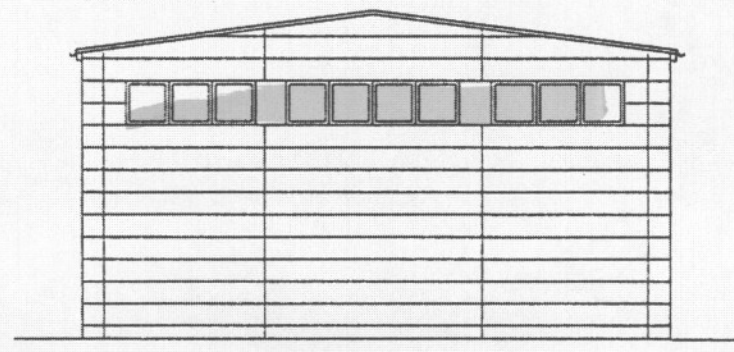
RITNINGSTATUS	DATE
RELATIONSRIKIG	
ARBETSRIKIG	
FÖRFRÅGNINGSUNDERLAG	
BYGGLOVSRIKIG	97.12.17
FÖRHANDSKÖPA	97.12.12

MATERIAL

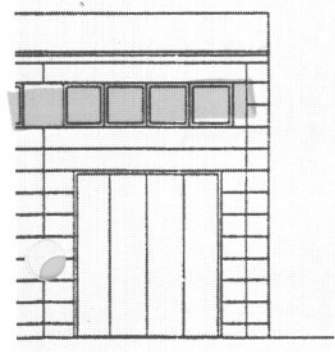
FASAD: Lättbetong, kulör lika bef.
 TAK: Papp, kulör svart
 GRUND: Balk på plint/platta på mark



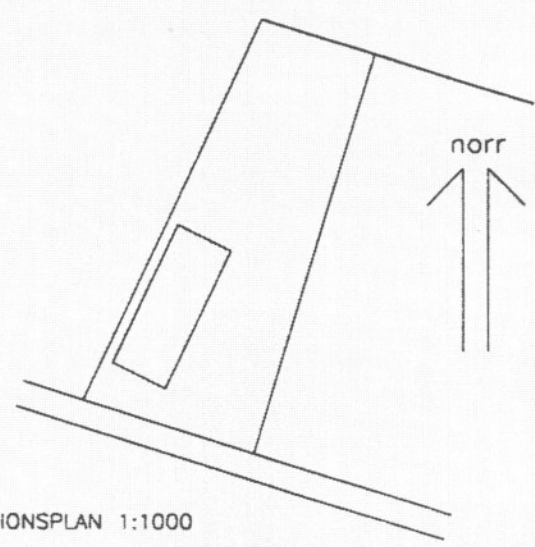
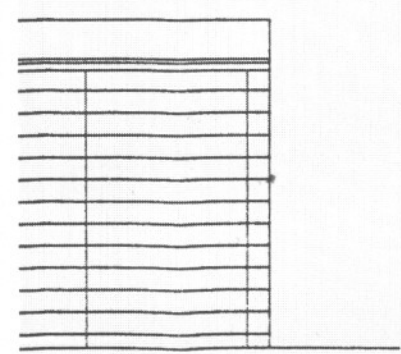
SEKTION A-A



FASAD MOT SÖDER



FASAD MOT NORR



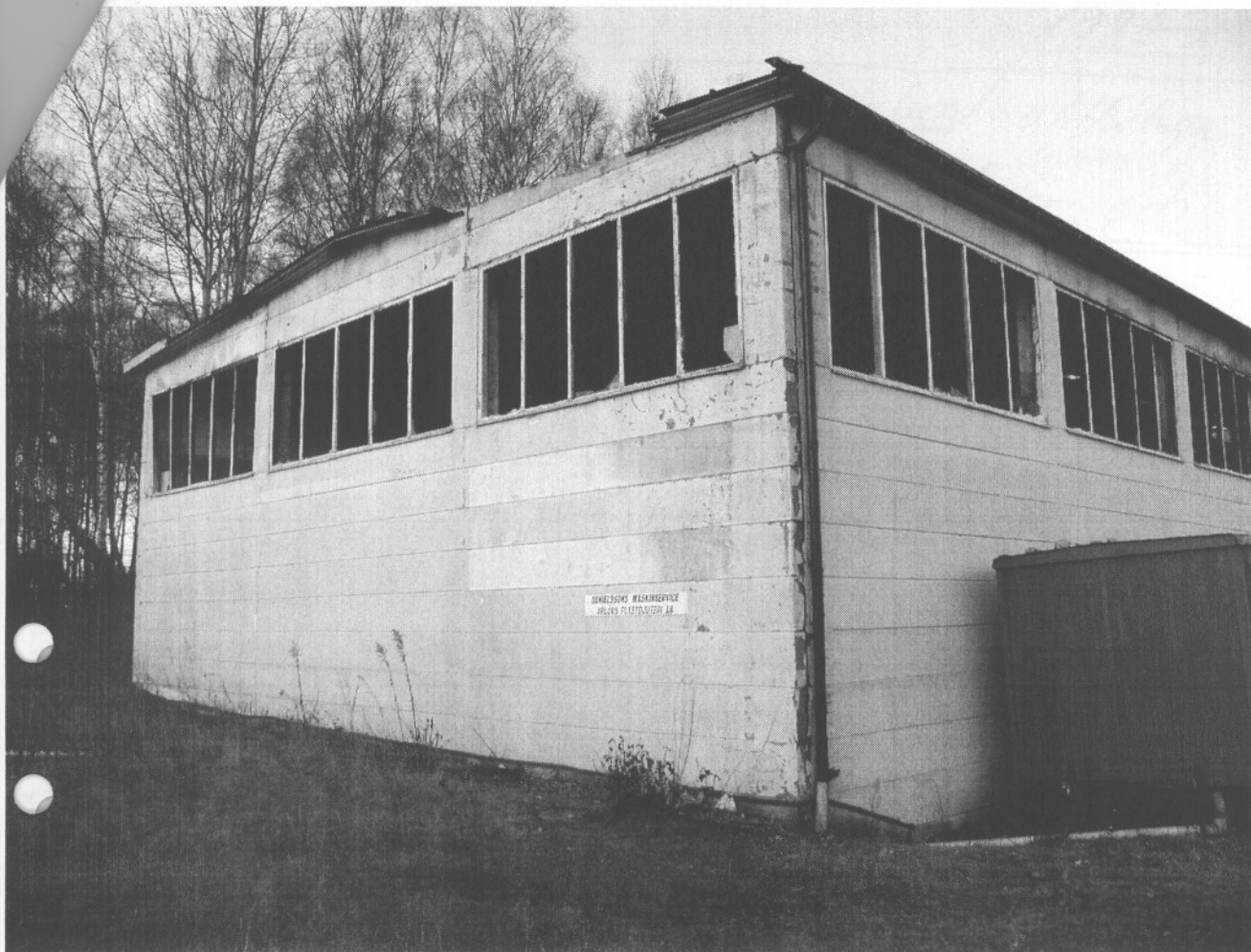
SITUATIONSPLAN 1:1000

A	Änpassning till Yshult	98.01.08
Lit	Ant	Rev svar
		Datum

Del av Höörsgård 21
 Höörs kommun
 Återuppbyggnad av brandskad byggnad
 Planer, sit.plan, fasader, sektion

bredgatan arkitekter ab Bredgatan 6A 211 30 Malmö
 Tel 040-127000 Fax 040-8113008
 E-mail ark@bredgatan.se

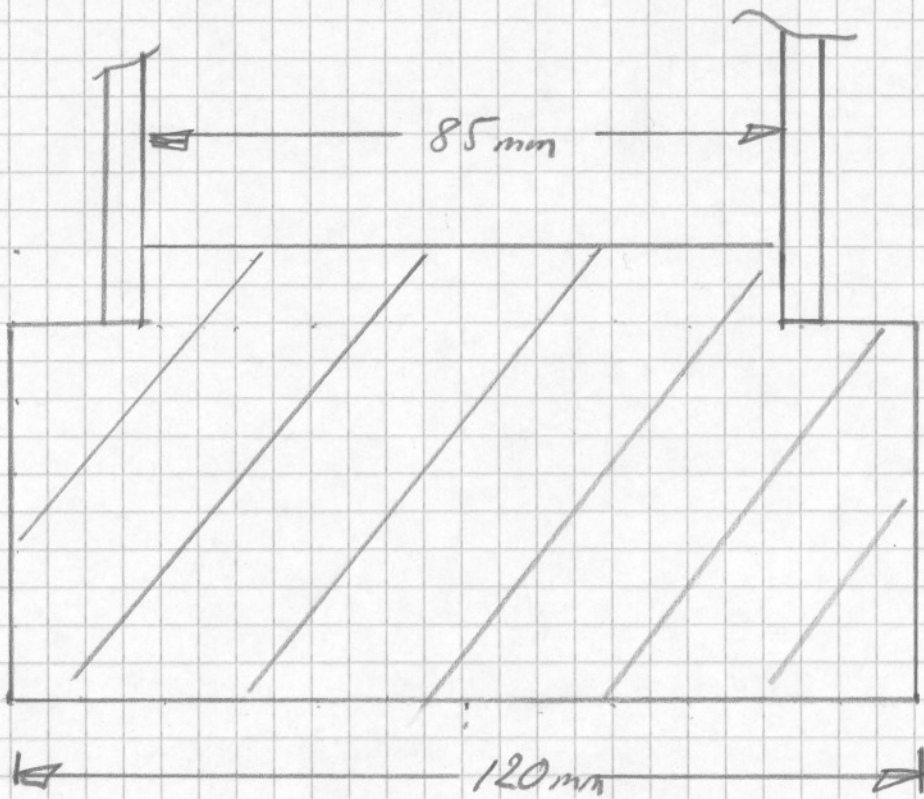
Arb nr	Föret	Handläggare
97027	ml	M LINDSTRÖM
Datum	Skala	Rev nr
971217	1:100, 1:1000	00:01
		A



Som lätt kan konstateras, så har fönsterytan reducerats med mer än 50%.

Beställningskravet har prioritet 1 i handlingarna!

11st



$$u_{\text{totalt}} = 2,62$$

Vädrigt värmvirke med trädarmerat
yttreglas.

Ohl.